

目地マルくん

水膨張性目地材

コンクリート構造物の継目部は止水性能確保の重要な部位になっています。

目地マルくん（水膨張性目地材）は、水膨張機能とゴム弾性を有する中空部による伸縮機能を備えた新しい止水材です。目地部に止水材を差込み、ゴム特有の反発力と水膨張性機能により止水性能を確保します。また、コンプレッサーを用いて中空部を吸引することで、止水材が一定方向に潰れ、狭い隙間でも楽に施工できます。

当工法の特長

① 作業性

構造物継目への挟み込みによる止水を基本とし、溶剤等を使用しません。

② 施工性

立上り部等でも容易に取り付けができます^{※1}。
吸引することで目地幅が狭い箇所でも楽に挿入できます。

③ 止水性

コンクリートとの間隙部に水みちが生じた場合にも、止水材の水膨張機能により水みちを塞ぎ、止水効果を発揮します。

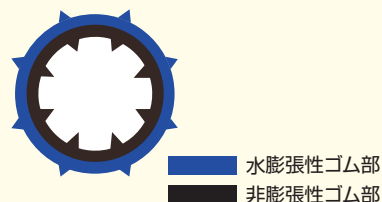
④ 経済性

既設目地を壊さず既存の目地を活かした施工ため、コストを削減できます^{※2}。

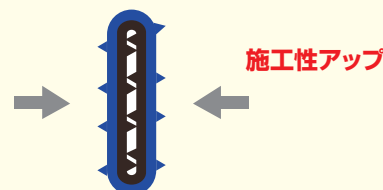
※1 現場状況によって施工できない可能性もございます。

※2 現場状況によって目地のはつり・補修等が必要な場合もございます。

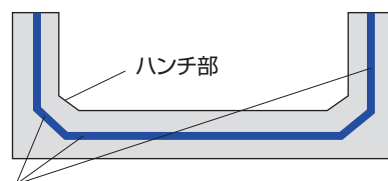
■目地マルくん基本形状図



■吸引後目地マルくん形状図 (イメージ)

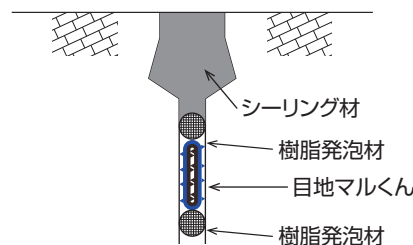


目地部への施工例



目地マルくん
※間隙部にはシーリング材(ポリサルファイド系)を使用

目地部断面図(一例)



■製品ラインナップ

対応目地幅 (mm)	品番	外径(mm)	内径(mm) ※参考値	形状(概要)
3~5	RSS-0706T	7	5	
5~8	RSS-1008T	10	7	
7~12	RSS-1412T	14	10	
12~20	RSS-2321T	23	17	

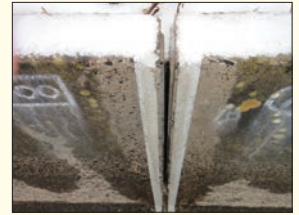
施工方法(例)



- ※1 現場状況を確認のうえ、検討が必要です。
※2 目地幅にあった目地材を製品ラインナップから選定ください。
※3 施工方法について不明な点がございましたら別途ご相談ください。

施工(既設水路)

施工前



施工後



保管上の注意事項

- ① 水(雨水等)に濡れないように注意して下さい。
- ② 直射日光を避け冷暗所に保管して下さい。

その他の注意事項

- ① 本商品は、土木建築分野に使用する材料であるため、その他の用途には使用しないで下さい。
- ② 各製品のご使用に際して、不明な点は必ず弊社営業部までお問合せの上で使用して下さい。
- ③ 本商品の誤ったご使用による障害・損害については責任を負えません。
- ④ ご使用後の切り屑等の廃棄物は、産業廃棄物業者に委託して廃棄して下さい。

販売元

 **タキロンシーアイシビル株式会社**

札幌土木営業グループ TEL 011-221-3053 広島土木営業グループ TEL 082-244-2600
仙台土木営業グループ TEL 022-223-0761 福岡土木営業グループ TEL 092-475-1350
東京土木営業グループ TEL 03-6711-3727 土木資材特販営業グループ TEL 03-6711-3725
名古屋土木営業グループ TEL 052-933-7575 設計施工統括部 TEL 03-5463-8508
大阪土木営業グループ TEL 06-6453-9285

製造元

 **タキロンシーアイ株式会社**

東京本社
〒108-6031 東京都港区港南2-15-1 (品川インターシティA棟)
TEL : 03-6711-4505

- ご注意
- ・誤った使用方法や本来の目的以外での使用は避けて下さい。
 - ・ご使用に際して不明な点がございましたら弊社営業部までお問い合わせ下さい。
 - ・このカタログに記載されている寸法、仕様等は製品改良のため予告なく変更する場合があります。
 - ・このカタログに記載されている数値は、参考値であり、製品の保証値ではありません。